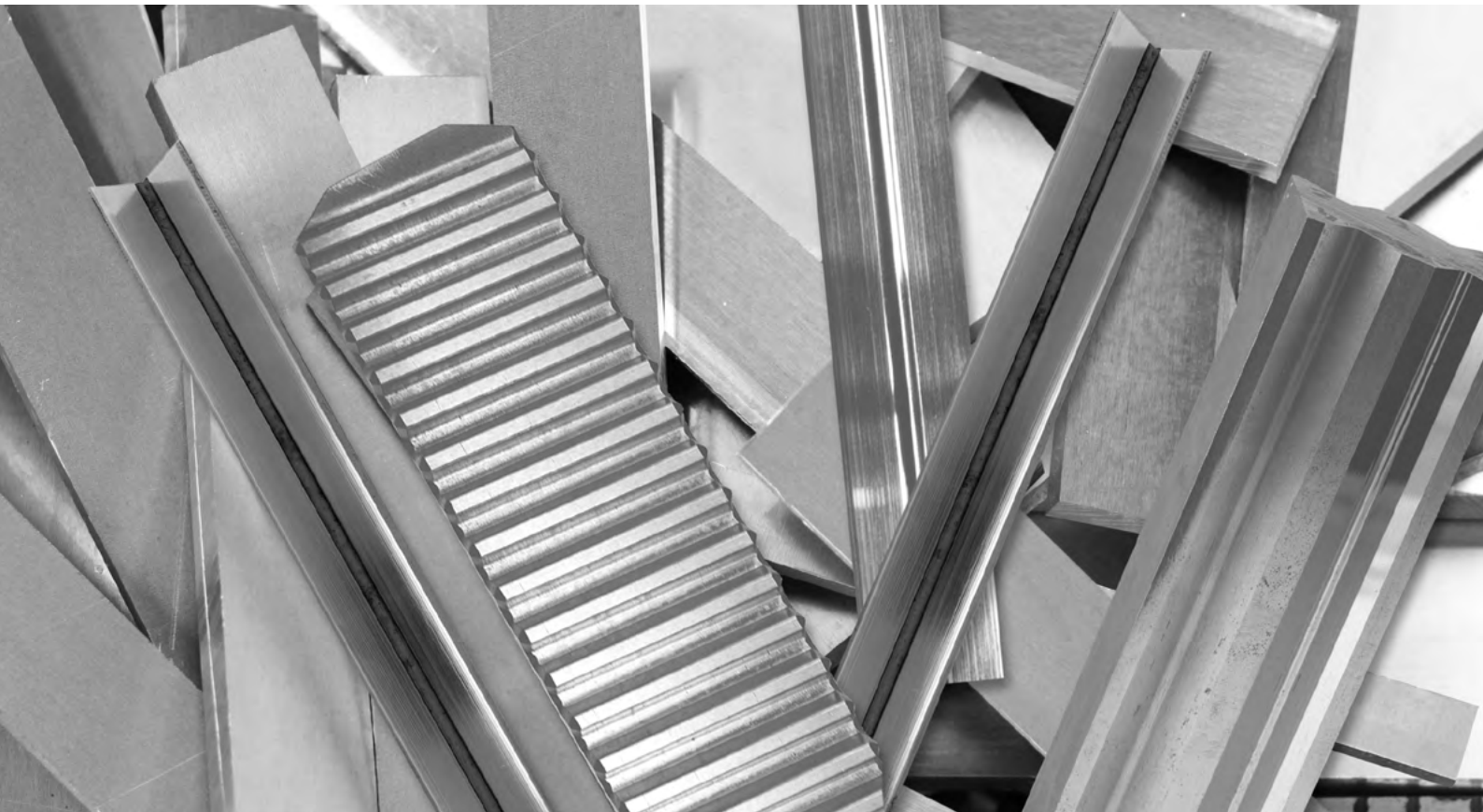


Qualität Made in Germany seit 1924



Superfinishing im Flach- und Profilschleifen

Superfinishing im Flach- und Profilschleifen

Sie haben die Oberflächen, wir sorgen für das Finish. Unsere elastischen Schleif- und Polierwerkzeuge kommen in der Metallbearbeitung zum Einsatz, wenn Oberflächen mit herkömmlichen keramisch oder kunstharzgebundenen Schleifkörpern nicht mehr verbessert werden können. Im Gegensatz zu Schleifbändern lassen sich damit auch schwer erreichbare Flächen veredeln.

Schleifkornarten wie Siliciumcarbid oder Korund werden bei ARTIFEX-Werkzeugen federnd eingebettet in elastische Materialien wie Polyurethanschaumstoff (P) oder Gummi (Rplus). Dadurch sind unsere Schleif- und Polierscheiben schwammweich, feinporös oder hart – jedoch immer elastisch. Wir sorgen für technologisch ausgereifte und passgenaue Lösungen, die Ihren Anforderungen gerecht werden.

WERKSTÜCKE

Flachstahl | Blöcke | Platten |
Profile | Führungsschienen | Laufbahnen

WERKSTOFFE

Zum Beispiel 100Cr6 (HRC 60) |
17MnCr6 (HRC 63) |
42CrMo4

MASCHINEN

Konventionelle und CNC gesteuerte
Flachschleifmaschinen

PROZESSBESCHREIBUNG

Flachschleifen | Profilschleifen

PROZESSPARAMETER

Schnittgeschwindigkeit v_c : 35 m/s
Zustellung a_e : 30 μm
Vorschub v_{fa} : 1 m/min
KSS : Wasser | Emulsion | Öl

ERGEBNIS

Rauigkeit : $Rz < 1 \mu\text{m}$
Abtrag : 3 - 8 μm

WERKZEUG

Bezeichnung : ARTIFEX EK 600 MFP
Bindung : Polyurethan | hart geschäumt
Härte : M (mittel)
Körnung : Korund F600
Lieferform : Umfangscheibe |
ggf. vorprofiliert
Abmessung : \varnothing 150 - 400 mm

Vorteile

Komplettbearbeitung in einer Aufspannung
Keine Geometrieveränderung
Entfernung der Rauheitsspitzen
Keine weiteren Apparate oder Hilfsmittel notwendig



Das ARTIFEX-Versprechen

Wir stehen für Werkzeuge, die höchste Qualitätsstandards garantieren. Sämtliche ARTIFEX-Produkte sind „**Made in Germany**“ und überzeugen mit überdurchschnittlicher Lebensdauer.

Unser Service: Sie haben individuelle Ansprüche, wir bieten maßgeschneiderte Lösungen – ganz gleich, ob sie Material, Form oder Abmessung betreffen. Gern beraten wir Sie bei Ihnen vor Ort.